

# Im Detail

Innenausbau



Blick auf den Übergang von Küche zu Wohnbereich. Die raumhohe Schiebetür parkt in der Nischenrückwand

## Inhalt

### Im Detail

Vierteljährlich stellen wir in dds einen besonders gelungenen Innenausbau mit seinen wesentlichen konstruktiven Details vor. In dieser Ausgabe: »Nussbaum contra weiss« – ein Projekt von Schreinermeister Günther Schmid aus Abensberg.

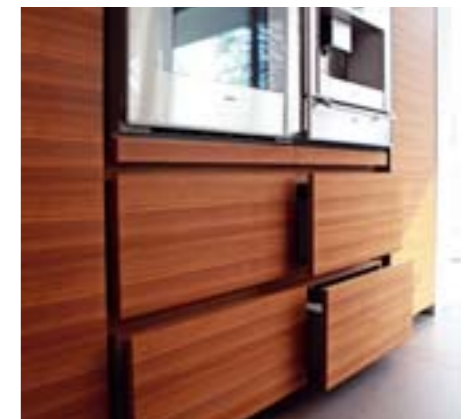
*»Das schönste und aufwendigste Projekt, dass ich jemals realisieren durfte«* GÜNTHER SCHMID



## Special Im Detail



Neben dem markanten Einsatz von Nussbaumholz prägt die großzügige Kochinsel in Edelstahl und die Nischenverkleidung mit edlem Kochwerkzeug die Küche



## Nussbaum contra Weiss

Vier Kubikmeter Nussbaum, 150 Quadratmeter Nussbaumfurnier, 90 Liter Weißlack, dazu ein stringentes Einrichtungskonzept. Schreinermeister Günther Schmid gestaltete damit einen nicht alltäglichen Innenausbau in Freising.

**GÜNTHER SCHMID** ist für detailinteressierte dds-Leser kein Unbekannter. Schon mehrfach fanden sich Objekte von ihm im dds-Detailbogen. Über den Innenausbau eines Einfamilienhauses in Freising sagt er: »Das ist das aufwendigste und schönste Projekt, das ich je realisieren durfte«. Möglich wurde das durch das große Vertrauen und

den Freibrief zum kreativen Gestalten durch die Bauherrschaft. Die äußere Hülle für seine Arbeiten, ein Baukörper mit viel Luftraum zwischen zwei Geschossebenen, entwarf Architekt Volker Herzog. Um die Großzügigkeit der transparenten Architektur zu erhalten, verlegten Günther Schmid und sein Team die Stauräume in raumhohe Wandschränke

Special Im Detail



Das Bett und der Parkett in Nussbaumholz bilden den warmen Kontrast zu Glas- und weißen Schrankfronten



Die Wandscheibe, in die das Bett übergeht, entkoppelt den Schlafbereich vom begehbaren Ankleidebereich



Details von der Rückseite der Bettwandscheibe: Schubkasten-Griffnut und gefräste Lüftungsschlitze im Nussbaumparkett

mit weißlackierten Fronten. Charakterstarkes Walnussholz stellen sie dem großflächigen Weiß als Kontrast entgegen – und das stringent durch alle Bereiche des Hauses mit seinen 340 m<sup>2</sup> Geschossfläche: Bei den Regalen der Bibliothek ebenso wie in den raumhohen klimatisierten Lagerstätten für edle Weine, in den Schränken der Bäder, in der Küchenmöblierung, in den Schlaf- und Gästerräumen, mal als Vollholzfront, dann wieder flächig furniert und immer gespickt mit viel Finesse im Detail. Der Walnussparkett mit 6 mm Nuttschicht muss beispielsweise ohne Sockel auskommen – mit einem umlaufenden 15-mm-Korkpuffer liegt er passgenau verlegt. Ob der Vielfalt an gelungenen Details können wir bei acht Seiten Detailbogen nur einen sehr begrenzten Teil abbilden.



**Hubert Neumann**, dds-Redakteur, Schreinermeister und Gestalter der Fachrichtung Holztechnik, befasst sich im dds-Detailbogen mit Innenausbau Lösungen. Die stringente Gestaltungslinie von Kollege Schmid fasziniert ihn.

STECKBRIEF

**Architektur:** Volker Herzog, Dipl.-Ing. (FH), Architekt 85354 Freising, [www.herzog-architektur](http://www.herzog-architektur)  
**Innenarchitektur und Schreinerarbeiten:** Schreinerei Schmid GmbH Co. KG, 93326 Abensberg  
 Projektplaner der Schreinerei waren Geschäftsführer Günther Schmid, Schreinermeister, und seine angestellte Innenarchitektin Freya Franz, Dipl.-Ing. (FH) [www.schreinerei-schmid.com](http://www.schreinerei-schmid.com)



Die Aufnahme lässt den Zuschnitt des Hauses erahnen. Das Schlafzimmer liegt oberhalb der Bibliothek



Eine Glaswand trennt das Masterbad vom Atriumbereich. Nussbaumroste liegen flächenbündig im steinernen Bodenbelag

Fotos: Michael N. Jaugstetter (14), Peter Eneböck (1)

PRODUKTE

**Abfallbehälter Vola-RS1:** Abfallbehälter



für Wandeinbau. Durchmesser einschl. äußerem Ring: 380 mm. Einbautiefe: 150 mm. Fassungsvermögen: 2,5 Liter/20 bis 30 Handtücher. Die wandbündige Front des Abfallmoduls besteht aus einem Ring, Chrom Hochglanz, Messing poliert, Chrom matt, Edelstahl gebürstet oder in 14 unterschiedlichen Farben. [www.vola.com](http://www.vola.com)

**Steckdosenleiste Port Cuisine:** Die



vertikal oder horizontal versenkbare Steckdosenleiste »EVOline Port Cuisine« von Schulte Elektrotechnik hat drei Anschlüsse. Das wertige Aluminiumgehäuse wird mit einem Fingerdruck hervorgeholt und taucht auch in Gebrauch wieder bündig in der Arbeitsfläche ab; der Wippdeckel gibt den Weg für die Kabel frei. Damit sind alle Anschlüsse gut erreichbar. [www.evoline.com](http://www.evoline.com)

**Abfallsystem Eisinger:** Das flexible System



»Sorter 350 Varia« passt unter jede Spüle. Erhältlich in zwei Varianten, bietet es Platz für zwei 17-Liter- oder einen 35-Liter-Abfallbehälter. Ein Filter mit Aktivkohle fängt unangenehme Gerüche ein, bevor sie entstehen. Ein Spannrahmen schließt die Behälter sauber ab. [www.eisinger-swiss.com](http://www.eisinger-swiss.com)

**Flatfrontbeschlag Finetta:** Der Schiebetürbeschlag »Finetta L 70 FB« wurde



bei den raumhohen Schränken in Sondergrößen eingesetzt. Er erlaubt eine einfache Montage und bietet mit seiner integrierten Dämpfung einen hohen Bedienkomfort. [www.hafele.com](http://www.hafele.com)

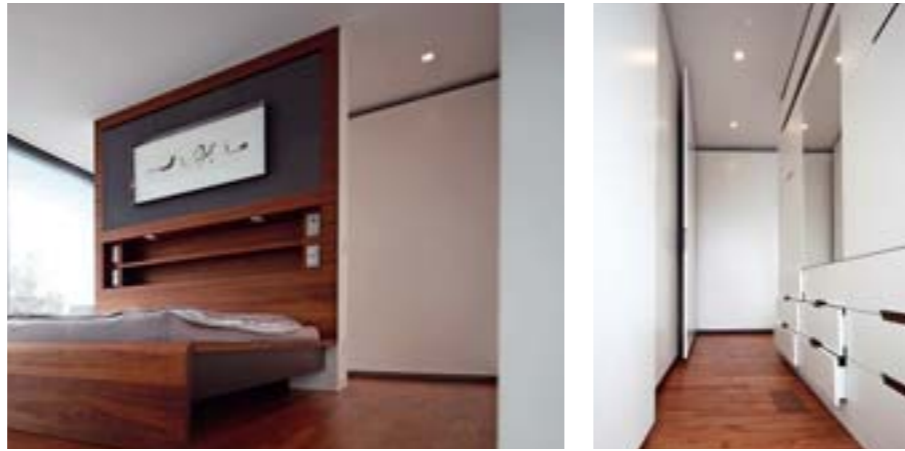
**Laminam Keramik:** Das 3 mm dicke Feinsteinzeug Laminam wird in Formaten



bis zu 3000 x 1000 mm gefertigt. Der Werkstoff ist leichter als Aluminium und härter als Granit. Die Laminam-Porzellaneramik hat eine absolut dichte Oberfläche, ist wasserfest, feuchtigkeits-, witterungs- und hitzebeständig. [www.kerana.de](http://www.kerana.de)

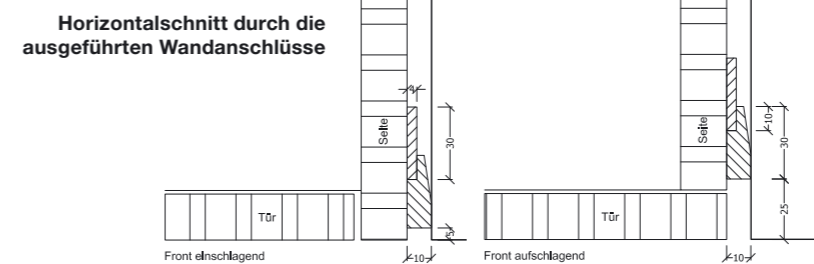
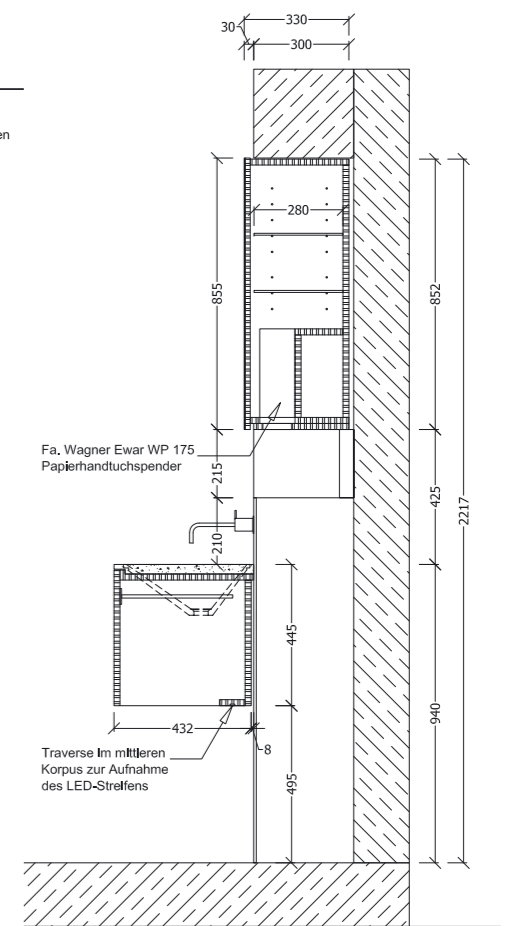
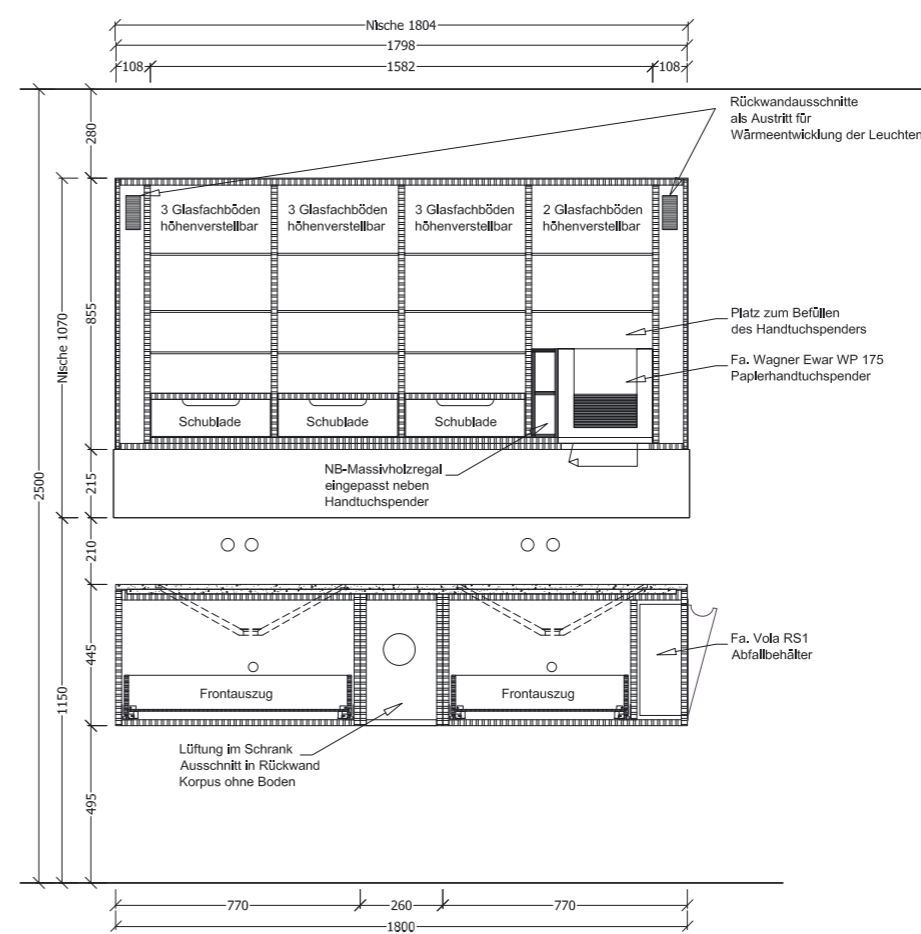
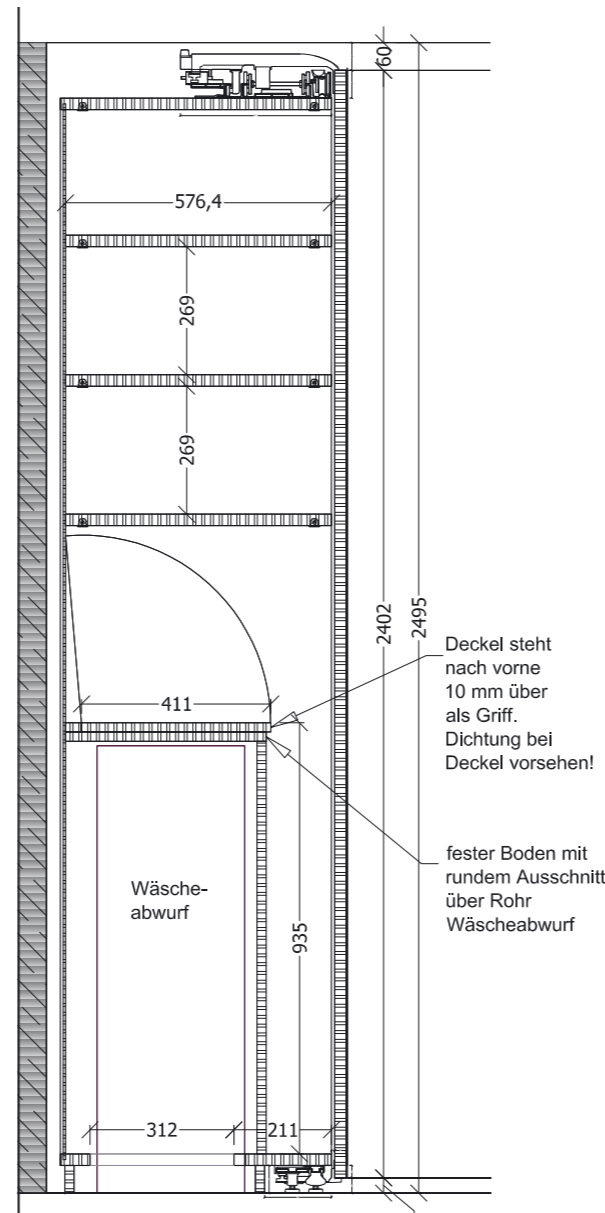
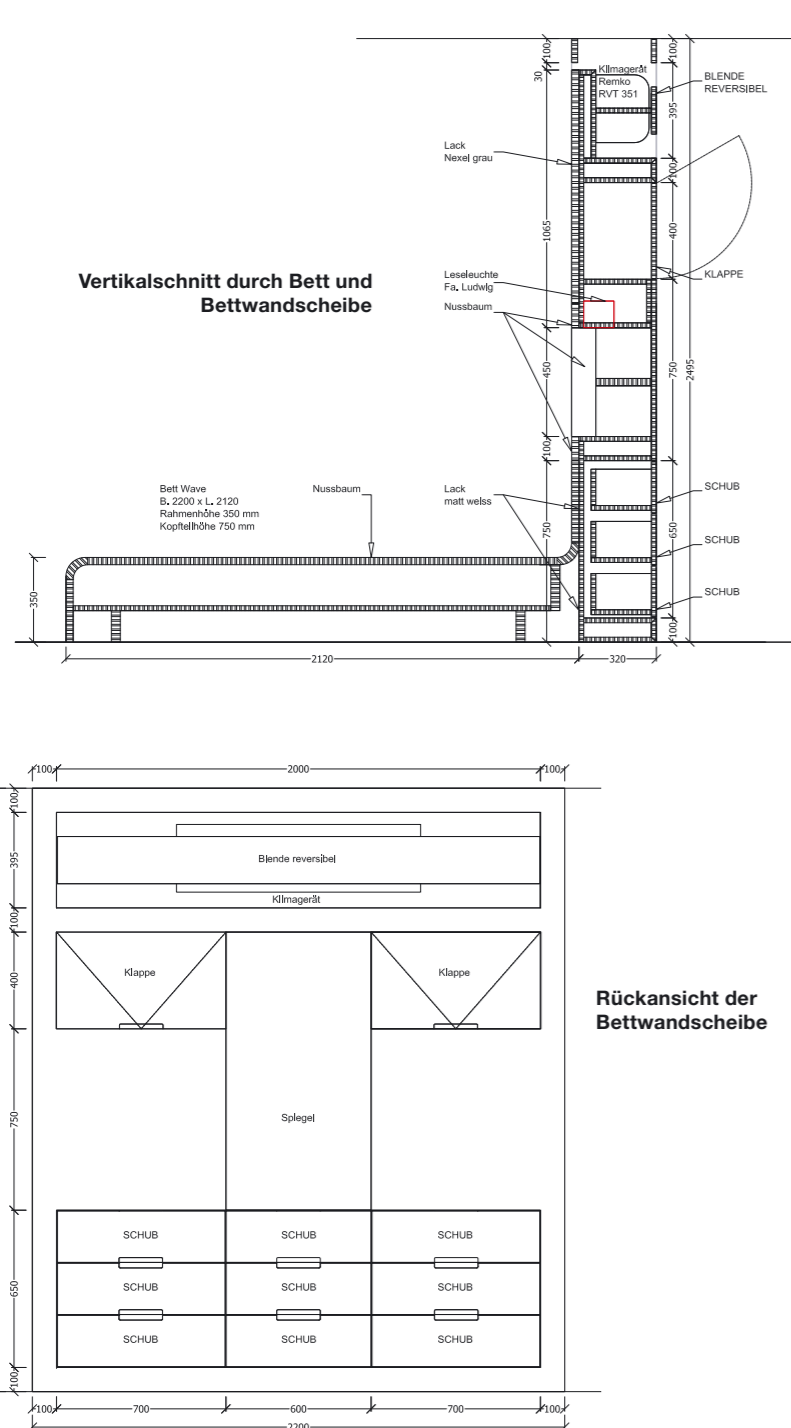
### Schlafzimmer

Das Bett steht mittig im Raum. Am Kopfende geht in es eine Wandscheibe über, die den Schlafbereich von den Wandschränken trennt. Rückseitig ist diese Trennung mit Schubkästen und einem Spiegel bestückt



### Masterbad

Das Hauptbad mit Spa-Bereich dehnt sich auf 35 m² aus. An der Wandscheibe zur offenen Galerie sind Spiegelschrank und Waschtisch platziert. Die Handtücher lagern auf Auszügen. Gebrauchte Tücher finden im runden Voila-Behälter Platz.



**ZEICHNUNGEN**

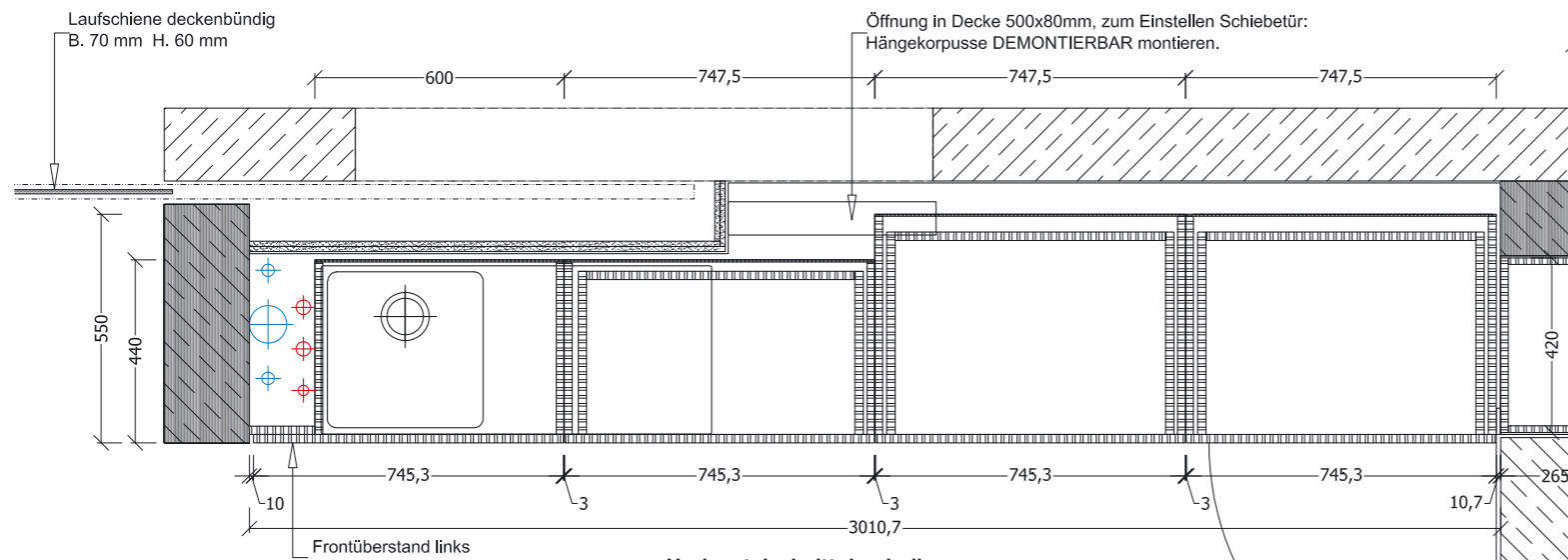
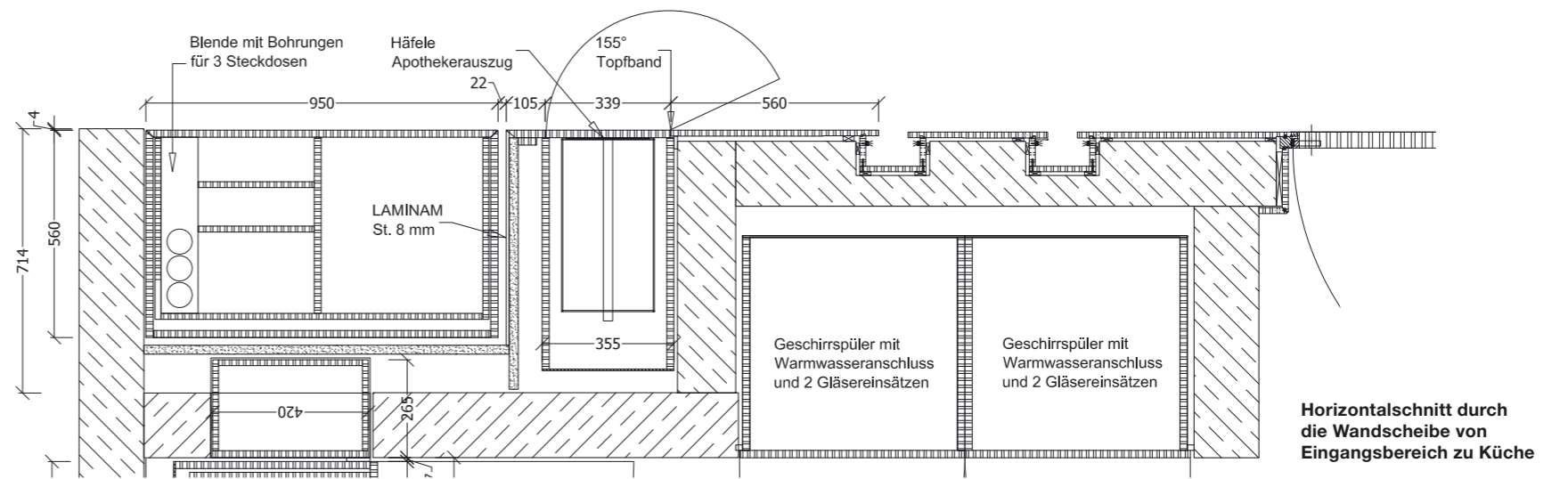
Zeichnungsaufbereitung für dds:  
**ars modi, Thomas Kriesche**,  
 72639 Neuffen, [www.ars-modi.de](http://www.ars-modi.de)  
 Entwürfe, Konstruktionen, Planvorlagen:  
**Schreinerei Schmid**, 93326 Abensberg  
[www.schreinerei-schmid.com](http://www.schreinerei-schmid.com)

## Special Im Detail



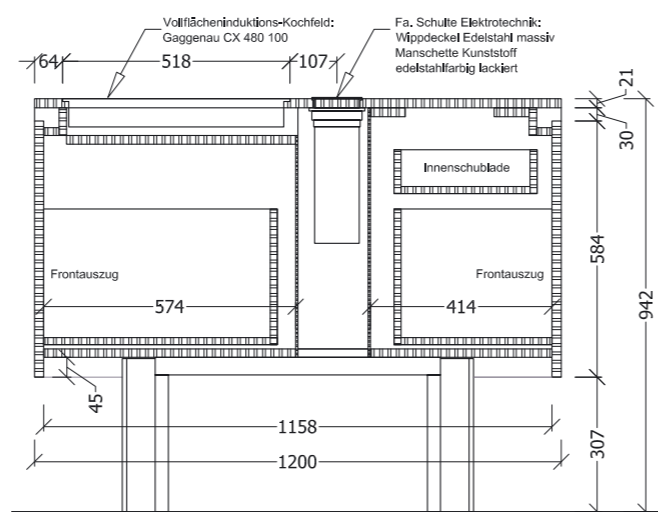
### Eingangsbereich

Zwischen Haustür und den Lichtfugen der Flurwandverkleidung liegt flächenbündig eine Tür zur Belieferung der Küche. Schrankdoppel und Passelemente sind auf Gehrung gearbeitet.



### Küche

Mittig dominiert ein großer Edelstahlblock mit Kochfeldern und Spüle den Küchenbereich. Zwei Spülmaschinen, Backofen und Dampfgarer sind in raumhohen Schränken untergebracht. Die Tür führt direkt zum Eingangsbereich des Hauses



**Vertikalschnitt durch die Hochschränke mit Backofen und Dampfgarer. Wegen des Wasseranschlusses für den Dampfgarer ist die Schubkastentiefe reduziert**

